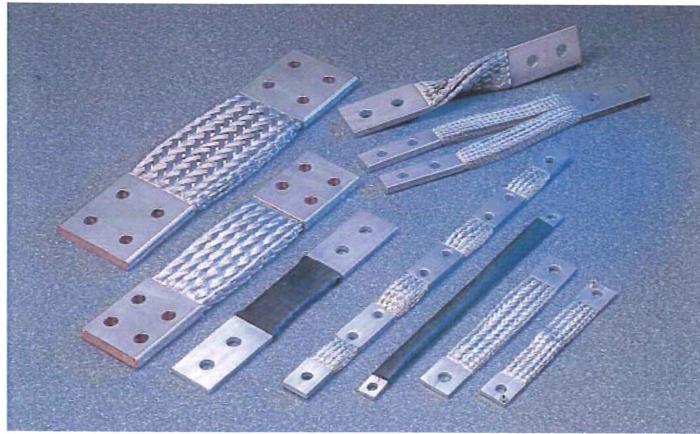


S型可とう端子

Flexible Conductor (Standard Type)



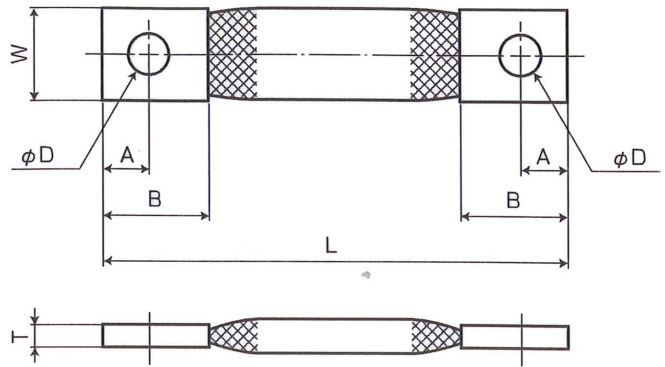
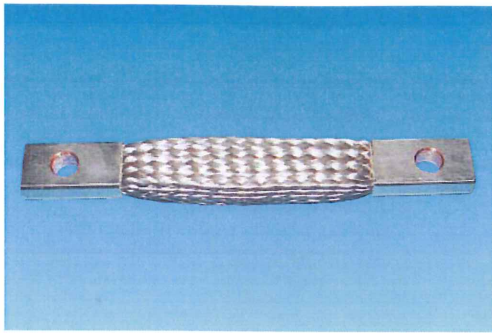
S型可とう端子は、すずめっき平編組線を何列か、何段かに組み合わせ、その両端に圧縮成形した端子を取り付けた電気接続用導体です。尚、平編組線は素線径を $\phi 0.12$ または $\phi 0.26$ とし、38・50・100・150・200・250mm² 6種類のサイズを使用しています。

特 長

- 可とう性に優れています。
可とう部に平編組線を使用しているため可とう性に優れているので、複雑な曲げ、ねじれ等の取付けができます。
- サイズが自由です。
電気容量的にも、又端子形状的にも、小サイズより大サイズまで製作することができます。
本カタログ以外のサイズも製作可能です。ご相談ください。
- 品質が安定しています。
構造の簡約化と加工方法の標準化により安定した品質のものができます。
- 可とう部に絶縁チューブを被覆した仕様も製作できます。

S-500型

(巾25)



型番	公称断面積 (mm ²)	許容電流 (A)	各部の寸法 (mm)					標準長 L (mm)	使用ボルト径
			T	W	A	B	D		
S-501	38	200	6.0	25	20	45	12	200	M10
S-502	76	300	8.0						
S-503	114	380	10.0						
S-504	152	450	12.0						

注1. 標準寸法表欄の許容電流は、周囲温度0~40℃、上昇温度50℃の条件で、開放状態での参考値です。

注2. 全長“L”寸法は、当社の標準寸法を示してあります。これ以外の長さも製作可能です。

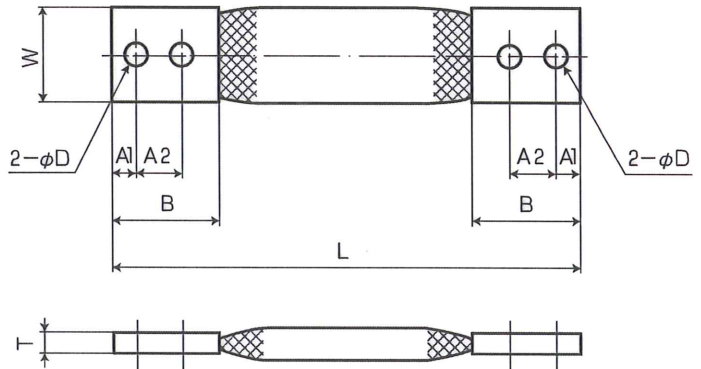
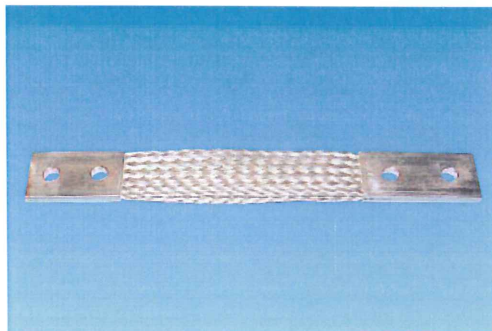
注3. 端子接触面はすすめつきを標準としています。これ以外に、銀めつき等も製作可能です。

注4. 端子厚(T)は参考値です。

S-800型 S-1000型

(巾40)

(巾50)



型番	公称断面積 (mm ²)	許容電流 (A)	各部の寸法 (mm)						標準長 L (mm)	使用ボルト径
			T	W	A1	A2	B	D		
S-801	50	290	5.6	40	20	40	85	12	300	M10
S-802	100	410	7.2							
S-803	150	520	8.9							
S-804	200	580	10.5							
S-805	250	690	12.1							
S-806	300	770	13.8							
S-1001	100	450	6.5	50	25	40	95	14	330	M12
S-1002	200	650	9.1							
S-1003	300	820	11.6							
S-1004	400	970	14.2							
S-1005	500	1100	16.7							
S-1006	600	1220	19.3							

注1. 標準寸法表欄の許容電流は、周囲温度0~40℃、上昇温度50℃の条件で、開放状態での参考値です。

注2. 全長“L”寸法は、当社の標準寸法を示してあります。これ以外の長さも製作可能です。

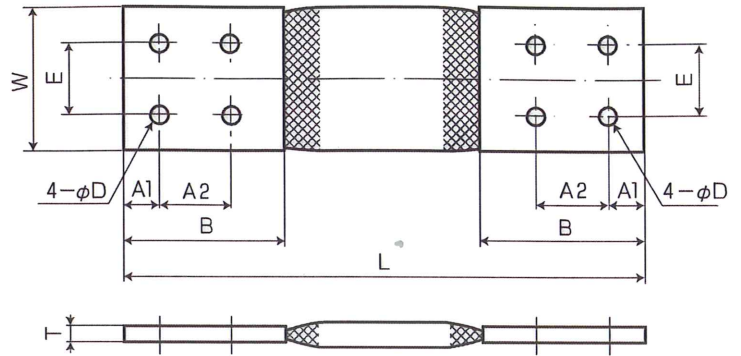
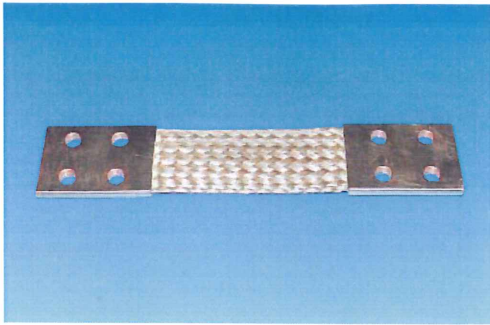
注3. 端子接触面はすすめつきを標準としています。これ以外に、銀めつき等も製作可能です。

注4. 端子厚(T)は参考値です。

S-1500型 S-2000型

(巾75)

(巾100)



型番	公称断面積 (mm ²)	許容電流 (A)	各部の寸法 (mm)							標準長 L (mm)	使用 ボルト径
			T	W	A1	A2	B	E	D		
S-1501	150	680	8.5	75	25	40	95	40	14	350	M12
S-1502	200	760	9.4								
S-1503	250	860	10.2								
S-1504	300	940	11.1								
S-1505	400	1100	12.8								
S-1506	500	1240	14.5								
S-1507	600	1380	16.2								
S-1508	800	1630	19.6								
S-1509	1000	1860	23.0								
S-1510	1200	2070	26.4								
S-2001	200	860	8.5	100	25	50	105	50	14	400	M12
S-2002	250	970	9.1								
S-2003	300	1060	9.7								
S-2004	400	1240	11.0								
S-2005	500	1380	12.2								
S-2006	600	1530	13.5								
S-2007	800	1800	16.0								
S-2008	1000	2000	18.5								
S-2009	1250	2200	21.6								
S-2010	1500	2500	24.7								

注1. 標準寸法表欄の許容電流は、周囲温度0~40℃、上昇温度50℃の条件で、開放状態での参考値です。

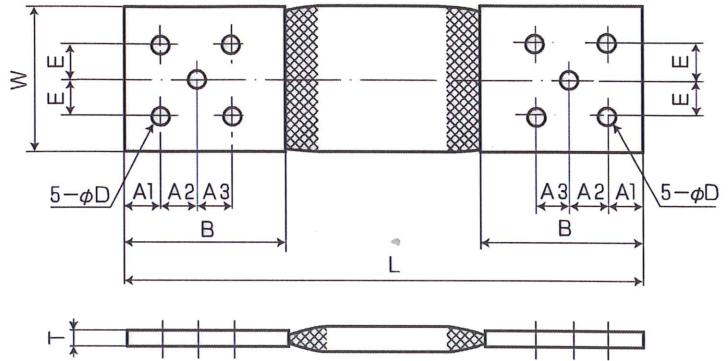
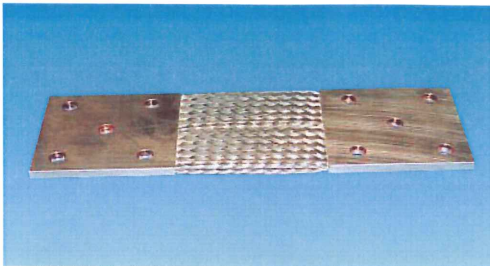
注2. 全長“L”寸法は、当社の標準寸法を示してあります。これ以外の長さも製作可能です。

注3. 端子接触面はすすめっきを標準としています。これ以外に、銀めっき等も製作可能です。

注4. 端子厚(T)は参考値です。

S-3000型

(巾150)



型番	公称断面積 (mm ²)	許容電流 (A)	各部の寸法 (mm)								標準長 L (mm)	使用 ボルト径
			T	W	A1	A2	A3	B	E	D		
S-3001	400	1460	9.4	150	30	50	50	165	50	18	560	M16
S-3002	500	1640	10.3									
S-3003	600	1800	11.2									
S-3004	800	2100	12.9									
S-3005	1000	2350	14.6									
S-3006	1200	2600	16.4									
S-3007	1600	3000	19.8									
S-3008	2000	3400	23.3									
S-3009	2400	3800	26.8									
S-3010	2800	4100	30.3									

注1. 標準寸法表欄の許容電流は、周囲温度0~40℃、上昇温度50℃の条件で、開放状態での参考値です。

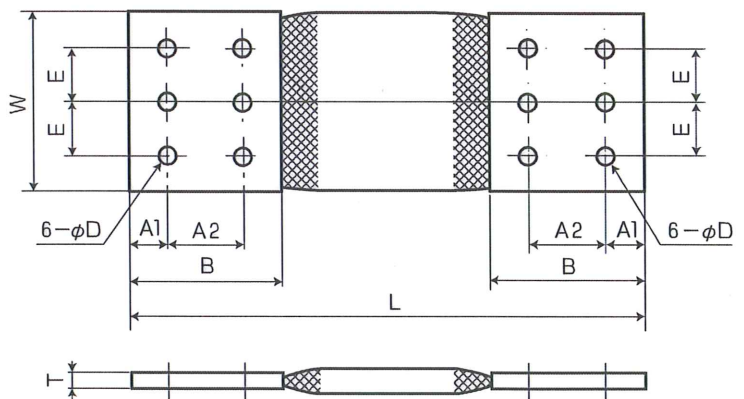
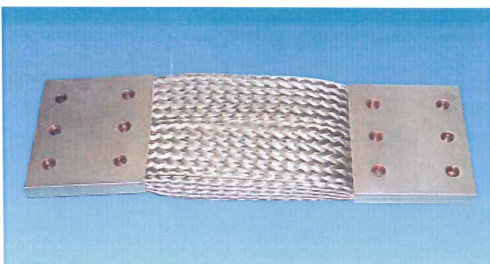
注2. 全長“L”寸法は、当社の標準寸法を示してあります。これ以外の長さも製作可能です。

注3. 端子接触面はすすめつきを標準としています。これ以外に、銀めつき等も製作可能です。

注4. 端子厚(T)は参考値です。

S-4000型

(巾200)



型番	公称断面積 (mm ²)	許容電流 (A)	各部の寸法 (mm)							標準長 L (mm)	使用 ボルト径
			T	W	A1	A2	B	E	D		
S-4001	500	1850	9.2	200	30	100	165	60	18	610	M16
S-4002	800	2360	11.1								
S-4003	1000	2640	12.4								
S-4004	1200	2900	13.7								
S-4005	1500	3260	15.6								
S-4006	2000	3800	18.8								
S-4007	2500	4200	22.1								
S-4008	3000	4700	25.3								
S-4009	3500	5100	28.5								

注1. 標準寸法表欄の許容電流は、周囲温度0~40℃、上昇温度50℃の条件で、開放状態での参考値です。

注2. 全長“L”寸法は、当社の標準寸法を示してあります。これ以外の長さも製作可能です。

注3. 端子接触面はすすめつきを標準としています。これ以外に、銀めつき等も製作可能です。

注4. 端子厚(T)は参考値です。