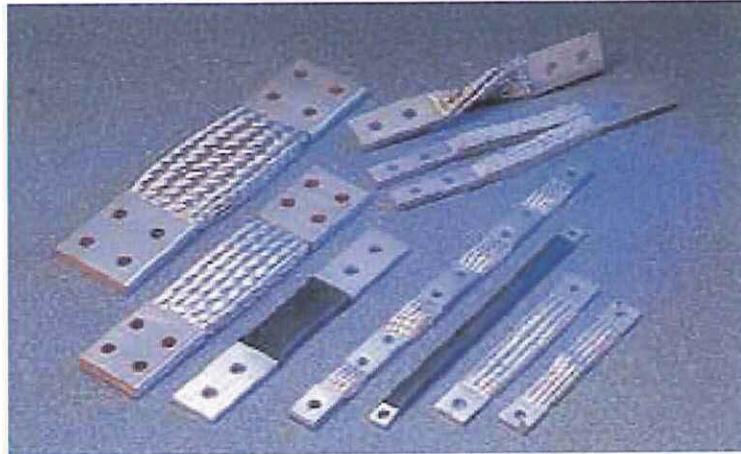


# S型可とう端子

## Flexible Conductor (Standard Type)



S型可とう端子は、すすめっき平編組線を何列か、何段かに組み合わせ、その両端に圧縮成形した端子を取り付けた電気接続用導体です。

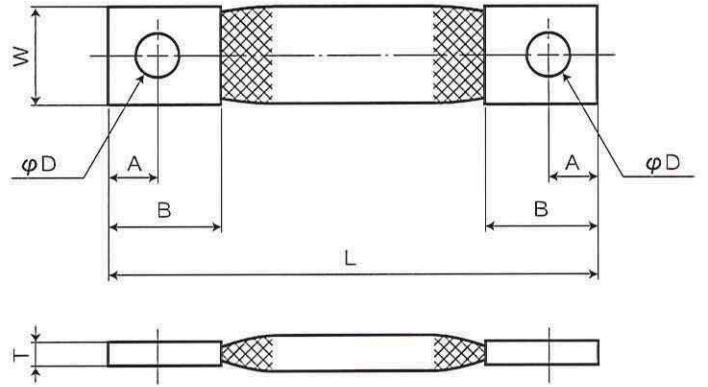
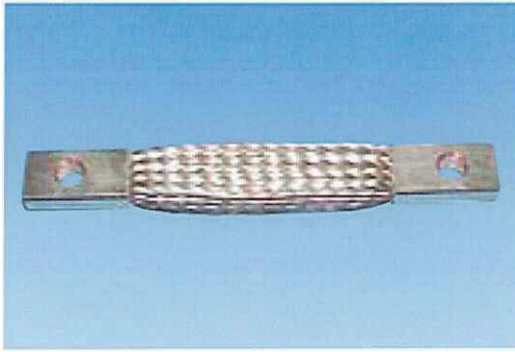
尚、平編組線は素線径を $\phi 0.12$ または $\phi 0.26$ とし、38・50・100・150・200・250mm<sup>2</sup> 6種類のサイズを使用しています。

### 特 長

- 可とう性に優れています。  
可とう部に平編組線を使用しているため可とう性に優れているので、複雑な曲げ、ねじれ等の取付けができます。
- サイズが自由です。  
電気容量的にも、又端子形状的にも、小サイズより大サイズまで製作することができます。  
本カタログ以外のサイズも製作可能です。ご相談ください。
- 品質が安定しています。  
構造の簡約化と加工方法の標準化により安定した品質のものができます。
- 可とう部に絶縁チューブを被覆した仕様も製作できます。

# S-500型

(巾25)

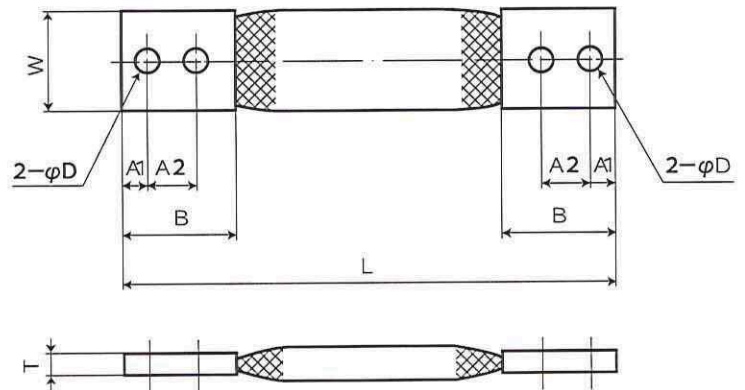
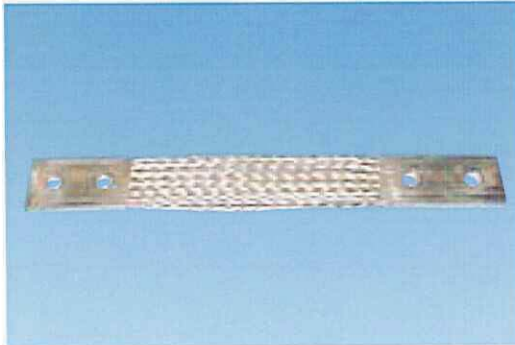


型番	公称断面積 (mm <sup>2</sup> )	許容電流 (A)	各部の寸法 (mm)					標準長 L (mm)	使用ボルト径
			T	W	A	B	D		
S-501	38	200	6.0	25	20	45	12	200	M10
S-502	76	300	8.0						
S-503	114	380	10.0						
S-504	152	450	12.0						

- 注1. 標準寸法表欄の許容電流は、周囲温度0~40℃、上昇温度50℃の条件で、開放状態での参考値です。  
 注2. 全長“L”寸法は、当社の標準寸法を示してあります。これ以外の長さも製作可能です。  
 注3. 端子接触面はすずめっきを標準としています。これ以外に、銀めっき等も製作可能です。  
 注4. 端子厚(T)は参考値です。

# S-800型 S-1000型

(巾40) (巾50)



型番	公称断面積 (mm <sup>2</sup> )	許容電流 (A)	各部の寸法 (mm)						標準長 L (mm)	使用ボルト径
			T	W	A1	A2	B	D		
S-801	50	290	5.6	40	20	40	85	12	300	M10
S-802	100	410	7.2							
S-803	150	520	8.9							
S-804	200	580	10.5							
S-805	250	690	12.1							
S-806	300	770	13.8							
S-1001	100	450	6.5	50	25	40	95	14	330	M12
S-1002	200	650	9.1							
S-1003	300	820	11.6							
S-1004	400	970	14.2							
S-1005	500	1100	16.7							
S-1006	600	1220	19.3							

- 注1. 標準寸法表欄の許容電流は、周囲温度0~40℃、上昇温度50℃の条件で、開放状態での参考値です。  
 注2. 全長“L”寸法は、当社の標準寸法を示してあります。これ以外の長さも製作可能です。  
 注3. 端子接触面はすずめっきを標準としています。これ以外に、銀めっき等も製作可能です。  
 注4. 端子厚(T)は参考値です。